



# **ACTES D'ÉTABLISSEMENT**

## **DES ÉCOLES ET DES CENTRES**

### **2018-2019**

**ADOPTÉS LE 26 JUIN 2018  
CC-1806-194**

**AMENDÉS LE 25 SEPTEMBRE 2018  
CC-1809-027**

# ACTE D'ÉTABLISSEMENT

## ÉCOLE DE L'ESCABELLE – SAINT-NORBERT CODE DE L'ÉCOLE : 812001

IMMEUBLE – ADRESSE	CODE BÂTIMENT	ORDRE D'ENSEIGNEMENT	LOCAUX
École de l'Escabelle 27, rue des Écoliers Cap-Chat (Québec) GOJ 1EO	812001	Primaire : 3 <sup>e</sup> cycle (1 <sup>re</sup> et 2 <sup>e</sup> année) Secondaire : 1 <sup>er</sup> cycle (1 <sup>re</sup> et 2 <sup>e</sup> année) 2 <sup>e</sup> cycle (1 <sup>re</sup> , et 2 <sup>e</sup> année)	L'immeuble en entier sauf le local A-205 réservé à l'éducation des adultes (2), ainsi que les locaux B-110 et B-113 réservés à la formation professionnelle.
École Saint-Norbert 1, rue des Écoliers Cap-Chat (Québec) GOJ 1EO	812002	Préscolaire Primaire : 1 <sup>er</sup> cycle (1 <sup>re</sup> et 2 <sup>e</sup> année) 2 <sup>e</sup> cycle (1 <sup>re</sup> et 2 <sup>e</sup> année) 3 <sup>e</sup> cycle (1 <sup>re</sup> et 2 <sup>e</sup> année) (1)	L'immeuble en entier.
Clientèle scolarisée hors établissement (3)	812799	Tous les ordres d'enseignement ci-haut mentionnés.	Selon le besoin.

### REMARQUES :

(1) Service de garde

(2) Le local A-205 est réservé pour l'éducation des adultes et les locaux B-110 et B-113 sont réservés à la formation professionnelle. Après vérification auprès de la direction de l'éducation des adultes et de la formation professionnelle, dans l'éventualité où aucun cours n'est dispensé dans ce local, il est permis à l'école de l'Escabelle-Saint-Norbert de l'utiliser à ses propres fins.

(3) À la demande du MEES.

Note : L'école de l'Escabelle abrite la bibliothèque municipale-scolaire

# ACTE D'ÉTABLISSEMENT

ÉCOLE DE L'ANSE  
CODE DE L'ÉCOLE : 812005

IMMEUBLE – ADRESSE	CODE BÂTIMENT	ORDRE D'ENSEIGNEMENT	LOCAUX
École de l'Anse 398, 1 <sup>re</sup> avenue Ouest Sainte-Anne-des-Monts (Québec) G4V 1G9	812005	Précolaire Primaire : 1 <sup>er</sup> cycle (1 <sup>re</sup> et 2 <sup>e</sup> année) 2 <sup>e</sup> cycle (1 <sup>re</sup> année) (3) (1)	L'immeuble en entier.
Clientèle scolarisée hors établissement (2)	812799	Tous les ordres d'enseignement ci- haut mentionnés.	Selon le besoin.

## REMARQUES :

(1) Service de garde

(2) À la demande du MEES.

(3) La première année du 2<sup>e</sup> cycle du primaire est temporairement transférée à l'école Gabriel-Le Courtois.

# ACTE D'ÉTABLISSEMENT

## ÉCOLE DE GABRIEL-LE COURTOIS CODE DE L'ÉCOLE : 812006

IMMEUBLE – ADRESSE	CODE BÂTIMENT	ORDRE D'ENSEIGNEMENT	LOCAUX
École Gabriel-Le Courtois 170, boulevard Sainte-Anne Ouest Sainte-Anne-des-Monts (Québec) G4V 1R8	812006	Préscolaire Primaire : 2 <sup>e</sup> cycle (1 <sup>re</sup> et 2 <sup>e</sup> année) 3 <sup>e</sup> cycle (1 <sup>re</sup> et 2 <sup>e</sup> année) Secondaire : 1 <sup>er</sup> cycle (1 <sup>re</sup> et 2 <sup>e</sup> année) 2 <sup>e</sup> cycle (1 <sup>re</sup> , 2 <sup>e</sup> , et 3 <sup>e</sup> année) (1)	L'immeuble en entier à l'exception des locaux au sud des portes E-195 (excluant le local E-105 qui est utilisé par le préscolaire 4 ans, et le local E-109) qui sont réservés au Centre de formation professionnelle de La Haute-Gaspésie en partage avec l'éducation des adultes.
Clientèle scolarisée hors établissement (2)	812799	Tous les ordres d'enseignement ci-haut mentionnés.	Selon le besoin.

### REMARQUES :

(1) Service de garde

(2) À la demande du MEES.

# ACTE D'ÉTABLISSEMENT

## CENTRE D'ÉDUCATION DES ADULTES DE LA HAUTE-GASPÉSIE CODE DU CENTRE : 812307

IMMEUBLE – ADRESSE	CODE BÂTIMENT	ORDRE D'ENSEIGNEMENT	LOCAUX
Centre Champagnat 27, route du Parc Sainte-Anne-des-Monts (Québec) G4V 2B9	812007	Éducation des adultes  Formation professionnelle	L'immeuble en entier en respect des baux existants.  Certains locaux, au besoin.
Centre Micheline-Pelletier 40, route de l'Aéroport Sainte-Anne-des-Monts (Québec) G4V 2X4	812008	Éducation des adultes	Certains locaux, au besoin
École de l'Escabelle 27, rue des Écoliers Cap-Chat (Québec) GOJ1EO	812001	Éducation des adultes	Le local A-205.
École Gabriel-Le Courtois 170, boulevard Ste-Anne Ouest Sainte-Anne-des-Monts (Québec) G4V 1R8	812006	Éducation des adultes	Local E-108-4 (IS).
École Notre-Dame-des-Neiges 2, rue des Écoliers Marsoui (Québec) GOE 1SO	812013	Éducation des adultes	Le local 107.
École Saint-Antoine 1, rue de l'Église Ouest Gros-Morne, Saint-Maxime-du-Mont-Louis (Québec) GOE 1LO	812017	Éducation des adultes	Le local C-104.
École Saint-Maxime 2, 2e avenue Est Saint-Maxime du Mont-Louis (Québec) GOE 1TO	812015	Éducation des adultes	Les locaux 102 et 117.
Clientèle scolarisée hors établissement	812799	Éducation des adultes	Selon le besoin

**REMARQUES :**

# ACTE D'ÉTABLISSEMENT

## CENTRE DE FORMATION PROFESSIONNELLE DE LA HAUTE-GASPÉSIE CODE DE L'ÉCOLE : 812407

IMMEUBLE – ADRESSE	CODE BÂTIMENT	ORDRE D'ENSEIGNEMENT	LOCAUX
Centre Micheline-Pelletier 40, route de l'Aéroport Sainte-Anne-des-Monts (Québec) G4V 2X4	812008	Formation professionnelle	Tous les locaux.
École Gabriel-Le Courtois 170, boulevard Sainte-Anne Ouest Sainte-Anne-des-Monts (Québec) G4V 1R8	812006	Formation professionnelle	Tous les locaux situés au sud des portes E-195 (excluant les locaux E- 105, E-109 et E-108-4).
Centre Champagnat 27, route du Parc Sainte-Anne-des-Monts (Québec) G4V 2B9	812007	Formation professionnelle	Certains locaux, au besoin, après entente avec le centre Champagnat.
École de l'Escabelle 27, rue des Écoliers Cap-Chat (Québec) GOJ1EO	812001	Formation professionnelle	Les locaux B-110 et B- 113.
Clientèle scolarisée hors établissement (1)	812799	Formation professionnelle	Selon le besoin.

### REMARQUES :

(1) À la demande du MEES.

# ACTE D'ÉTABLISSEMENT

## ÉCOLE DES BOIS-ET-MARÉES CODE DE L'ÉCOLE : 812009

IMMEUBLE – ADRESSE	CODE BÂTIMENT	ORDRE D'ENSEIGNEMENT	LOCAUX
École des Bois-et-Marées 3, boulevard Perron Ouest Sainte-Anne-des-Monts (Québec) G4V 3B3	812009	Préscolaire Primaire : 1 <sup>er</sup> cycle (1 <sup>re</sup> et 2 <sup>e</sup> année) 2 <sup>e</sup> cycle (1 <sup>re</sup> et 2 <sup>e</sup> année) 3 <sup>e</sup> cycle (1 <sup>re</sup> et 2 <sup>e</sup> année)	L'immeuble en entier.
Clientèle scolarisée hors établissement (1)	812799	Tous les ordres d'enseignement ci- haut mentionnés.	Selon le besoin.

### REMARQUES :

(1) À la demande du MEES.

# ACTE D'ÉTABLISSEMENT

## ÉCOLE NOTRE-DAME-DES-NEIGES CODE DE L'ÉCOLE : 812013

IMMEUBLE – ADRESSE	CODE BÂTIMENT	ORDRE D'ENSEIGNEMENT	LOCAUX
École Notre-Dame-des-Neiges 2, rue des Écoliers Marsoui (Québec) GOE 1SO	812013	Précolaire Primaire : 1 <sup>er</sup> cycle (1 <sup>re</sup> et 2 <sup>e</sup> année) 2 <sup>e</sup> cycle (1 <sup>re</sup> et 2 <sup>e</sup> année) 3 <sup>e</sup> cycle (1 <sup>re</sup> et 2 <sup>e</sup> année)	L'immeuble en entier sauf le local 107 réservé à l'éducation des adultes. (1)
Clientèle scolarisée hors établissement (2)	812799	Tous les ordres d'enseignement ci- haut mentionnés.	Selon le besoin.

### REMARQUES :

(1) Le local 107 est réservé pour l'éducation des adultes. Après vérification auprès du directeur de l'éducation des adultes et de la formation professionnelle, dans l'éventualité où aucun cours n'est dispensé dans ce local, il est permis à l'école Notre-Dame-des-Neiges de l'utiliser à ses propres fins.

(2) À la demande du MEES.



# ACTE D'ÉTABLISSEMENT

## ÉCOLE SAINT-MAXIME CODE DE L'ÉCOLE : 812015

IMMEUBLE – ADRESSE	CODE BÂTIMENT	ORDRE D'ENSEIGNEMENT	LOCAUX
École Saint-Maxime 2, 2 <sup>e</sup> avenue Est Saint-Maxime-du-Mont-Louis (Québec) GOE 1TO	812015	Préscolaire Primaire : 1 <sup>er</sup> cycle (1 <sup>re</sup> et 2 <sup>e</sup> année) 2 <sup>e</sup> cycle (1 <sup>re</sup> et 2 <sup>e</sup> année) 3 <sup>e</sup> cycle (1 <sup>re</sup> et 2 <sup>e</sup> année) Secondaire : 1 <sup>er</sup> cycle (1 <sup>re</sup> et 2 <sup>e</sup> année) 2 <sup>e</sup> cycle (1 <sup>re</sup> , 2 <sup>e</sup> , et 3 <sup>e</sup> année)	L'immeuble en entier sauf les locaux 102 et 117 réservés à l'éduca- tion des adultes. (1)
Clientèle scolarisée hors établissement (2)	812799	Tous les ordres d'enseignement ci-haut mentionnés.	Selon le besoin.

### REMARQUES :

(1) Les locaux 102 et 117 sont réservés pour l'éducation des adultes. Après vérification auprès du directeur de l'éducation des adultes et de la formation professionnelle, dans l'éventualité où aucun cours n'est dispensé dans ce local, il est permis à l'école Saint-Maxime de l'utiliser à ses propres fins.

(2) À la demande du MEES.

# ACTE D'ÉTABLISSEMENT

## ÉCOLE SAINT-ANTOINE CODE DE L'ÉCOLE : 812017

IMMEUBLE – ADRESSE	CODE BÂTIMENT	ORDRE D'ENSEIGNEMENT	LOCAUX
École Saint-Antoine 1, rue de l'Église Ouest Gros-Morne, Saint-Maxime- du-Mont-Louis (Québec) GOE 1LO	812017	Préscolaire Primaire : 1 <sup>er</sup> cycle (1 <sup>re</sup> et 2 <sup>e</sup> année) 2 <sup>e</sup> cycle (1 <sup>re</sup> et 2 <sup>e</sup> année) 3 <sup>e</sup> cycle (1 <sup>re</sup> et 2 <sup>e</sup> année)	L'immeuble en entier sauf le local C-104 réservé à l'éducation des adultes. (1)
Clientèle scolarisée hors établissement (2)	812799	Tous les ordres d'enseignement ci- haut mentionnés.	Selon le besoin.

### REMARQUES :

- (1) Le local C-104 est réservé pour l'éducation des adultes. Après vérification auprès du directeur de l'éducation des adultes et de la formation professionnelle, dans l'éventualité où aucun cours n'est dispensé dans ce local, il est permis à l'école Saint-Antoine de l'utiliser à ses propres fins.
- (2) À la demande du MEES.

# ACTE D'ÉTABLISSEMENT

## ÉCOLE DES PROSPECTEURS CODE DE L'ÉCOLE : 812021

IMMEUBLE – ADRESSE	CODE BÂTIMENT	ORDRE D'ENSEIGNEMENT	LOCAUX
École des Prospecteurs 520, avenue Docteur-William-May Murdochville (Québec) GOE 1WO	812021	Préscolaire Primaire : 1 <sup>er</sup> cycle (1 <sup>re</sup> et 2 <sup>e</sup> année) 2 <sup>e</sup> cycle (1 <sup>re</sup> et 2 <sup>e</sup> année) 3 <sup>e</sup> cycle (1 <sup>re</sup> et 2 <sup>e</sup> année) Secondaire : 1 <sup>er</sup> cycle (1 <sup>re</sup> et 2 <sup>e</sup> année) 2 <sup>e</sup> cycle (1 <sup>re</sup> , 2 <sup>e</sup> , et 3 <sup>e</sup> année) (1)	L'immeuble en entier sauf les locaux 014, 100 et 103 réservés à l'éducation des adultes. (2)
Clientèle scolarisée hors établissement (3)	812799	Tous les ordres d'enseignement ci-haut mentionnés.	Selon le besoin.

### REMARQUES :

- (1) Service de garde
- (2) Les locaux 014, 100 et 103 sont réservés pour l'éducation des adultes. Après vérification auprès du directeur de l'éducation des adultes et de la formation professionnelle, dans l'éventualité où aucun cours n'est dispensé dans ces locaux, il est permis à l'école des Prospecteurs de l'utiliser à ses propres fins.
- (3) À la demande du MEES.

# ACTE D'ÉTABLISSEMENT

## ÉCOLE ESDRAS-MINVILLE CODE DE L'ÉCOLE : 812025

IMMEUBLE – ADRESSE	CODE BÂTIMENT	ORDRE D'ENSEIGNEMENT	LOCAUX
École Esdras-Minville 18, rue Saint-François-Xavier Est Grande-Vallée (Québec) GOE 1KO	812025	Secondaire : 1 <sup>er</sup> cycle (1 <sup>re</sup> et 2 <sup>e</sup> année) 2 <sup>e</sup> cycle (1 <sup>re</sup> , 2 <sup>e</sup> , et 3 <sup>e</sup> année)	L'immeuble en entier.
École du P'tit-Bonheur 6, rue du Couvent Grande-Vallée (Québec) GOE 1KO	812024	Préscolaire Primaire : 1 <sup>er</sup> cycle (1 <sup>re</sup> et 2 <sup>e</sup> année) 2 <sup>e</sup> cycle (1 <sup>re</sup> et 2 <sup>e</sup> année) 3 <sup>e</sup> cycle (1 <sup>re</sup> et 2 <sup>e</sup> année) (1)	L'immeuble en entier sauf l'aile ouest de l'étage supérieur réservé à l'éducation des adultes, et le respect des baux existants.
Clientèle scolarisée hors établissement (2)	812799	Tous les ordres d'enseignement ci-haut mentionnés.	Selon le besoin.

### REMARQUES :

- (1) Service de garde
- (2) À la demande du MEES.
- (3) Les locaux de l'aile ouest de l'étage supérieur sont réservés pour l'éducation des adultes. Après vérification auprès de la direction de l'éducation des adultes et de la formation professionnelle, dans l'éventualité où aucun cours n'est dispensé dans ce local, il est permis à l'école du P'tit-Bonheur de l'utiliser à ses propres fins.

Note : L'école Esdras-Minville abrite la bibliothèque municipale-scolaire.

# ACTE D'ÉTABLISSEMENT

## ÉCOLE NOTRE-DAME CODE DE L'ÉCOLE : 812027

IMMEUBLE – ADRESSE	CODE BÂTIMENT	ORDRE D'ENSEIGNEMENT	LOCAUX
École Notre-Dame 535, Route 132 Cloridorme (Québec) GOE 1GO	812027	Préscolaire Primaire : 1 <sup>er</sup> cycle (1 <sup>re</sup> et 2 <sup>e</sup> année) 2 <sup>e</sup> cycle (1 <sup>re</sup> et 2 <sup>e</sup> année) 3 <sup>e</sup> cycle (1 <sup>re</sup> et 2 <sup>e</sup> année)	L'immeuble en entier sauf les locaux de l'ancienne maternelle et de l'ancienne classe de musique réservés à l'éducation des adultes. (1)
Clientèle scolarisée hors établissement (2)	812799	Tous les ordres d'enseignement ci- haut mentionnés.	Selon le besoin.

### REMARQUES :

(1) Les locaux de l'ancienne maternelle et de l'ancienne classe de musique sont réservés pour l'éducation des adultes. Après vérification auprès du directeur de l'éducation des adultes et de la formation professionnelle, dans l'éventualité où aucun cours n'est dispensé dans ce local, il est permis à l'école Notre-Dame de l'utiliser à ses propres fins.

(2) À la demande du MEES.

# ACTE D'ÉTABLISSEMENT

## ÉCOLE SAINT-PAUL CODE DE L'ÉCOLE : 812029

IMMEUBLE – ADRESSE	CODE BÂTIMENT	ORDRE D'ENSEIGNEMENT	LOCAUX
École Saint-Paul 33, rue de l'Église Saint-Maurice de l'Échouerie, Gaspé (Québec) G4X 4B3	812029	Préscolaire Primaire : 1 <sup>er</sup> cycle (1 <sup>re</sup> et 2 <sup>e</sup> année) 2 <sup>e</sup> cycle (1 <sup>re</sup> et 2 <sup>e</sup> année) 3 <sup>e</sup> cycle (1 <sup>re</sup> et 2 <sup>e</sup> année) (1)	L'immeuble en entier sauf le local 213 réservé à l'éducation des adultes. (2)
Clientèle scolarisée hors établissement (3)	812799	Tous les ordres d'enseignement ci- haut mentionnés.	Selon le besoin.

### REMARQUES :

(1) Service de garde

(2) Le local 213 est réservé pour l'éducation des adultes. Après vérification auprès du directeur de l'éducation des adultes et de la formation professionnelle, dans l'éventualité où aucun cours n'est dispensé dans ce local, il est permis à l'école de Saint-Paul de l'utiliser à ses propres fins.

(3) À la demande du MEES.

# ACTE D'ÉTABLISSEMENT

ÉCOLE AUX QUATRE-VENTS  
CODE DE L'ÉCOLE : 812031

IMMEUBLE – ADRESSE	CODE BÂTIMENT	ORDRE D'ENSEIGNEMENT	LOCAUX
École aux Quatre-Vents 87, boulevard Renard Est Rivière-au-Renard, Gaspé (Québec) G4X 5K7	812031	Préscolaire Primaire : 1 <sup>er</sup> cycle (1 <sup>re</sup> et 2 <sup>e</sup> année) 2 <sup>e</sup> cycle (1 <sup>re</sup> et 2 <sup>e</sup> année) 3 <sup>e</sup> cycle (1 <sup>re</sup> et 2 <sup>e</sup> année)  (1)	L'immeuble en entier.
Clientèle scolarisée hors établissement (2)	812799	Tous les ordres d'enseignement ci- haut mentionnés.	Selon le besoin.

**REMARQUES :**

(1) Service de garde

(2) À la demande du MEES.

# ACTE D'ÉTABLISSEMENT

**ÉCOLE ANTOINE-ROY**  
**CODE DE L'ÉCOLE : 812034**

IMMEUBLE – ADRESSE	CODE BÂTIMENT	ORDRE D'ENSEIGNEMENT	LOCAUX
École Antoine-Roy 110, boulevard Renard Est Rivière-au-Renard, Gaspé (Québec) G4X 5H8	812034	Secondaire : 1 <sup>er</sup> cycle (1 <sup>re</sup> et 2 <sup>e</sup> année) 2 <sup>e</sup> cycle (1 <sup>re</sup> , 2 <sup>e</sup> , et 3 <sup>e</sup> année)	L'immeuble en entier.
Clientèle scolarisée hors établissement (1)	812799	Tous les ordres d'enseignement ci-haut mentionnés.	Selon le besoin.

**REMARQUES :**

(1) À la demande du MEES.



# ACTE D'ÉTABLISSEMENT

## ÉCOLE SAINT-JOSEPH-ALBAN CODE DE L'ÉCOLE : 812036

IMMEUBLE – ADRESSE	CODE BÂTIMENT	ORDRE D'ENSEIGNEMENT	LOCAUX
École Saint-Joseph-Alban 615, boulevard du Griffon Anse-au-Griffon, Gaspé (Québec) G4X 6A5	812036	Préscolaire Primaire : 1 <sup>er</sup> cycle (1 <sup>re</sup> et 2 <sup>e</sup> année) 2 <sup>e</sup> cycle (1 <sup>re</sup> et 2 <sup>e</sup> année) 3 <sup>e</sup> cycle (1 <sup>re</sup> et 2 <sup>e</sup> année) (1)	L'immeuble en entier.
Clientèle scolarisée hors établissement (2)	812799	Tous les ordres d'enseignement ci- haut mentionnés.	Selon le besoin.

### REMARQUES :

(1) Service de garde.

(2) À la demande du MEES.

# ACTE D'ÉTABLISSEMENT

## ÉCOLE NOTRE-DAME-DU-SACRÉ-COEUR CODE DE L'ÉCOLE : 812038

IMMEUBLE – ADRESSE	CODE BÂTIMENT	ORDRE D'ENSEIGNEMENT	LOCAUX
École Notre-Dame-du-Sacré-Cœur 43, rue Fontenelle Fontenelle, Gaspé (Québec) G4X 6R1	812038	Préscolaire Primaire : 1 <sup>er</sup> cycle (1 <sup>re</sup> et 2 <sup>e</sup> année) 2 <sup>e</sup> cycle (1 <sup>re</sup> et 2 <sup>e</sup> année) 3 <sup>e</sup> cycle (1 <sup>re</sup> et 2 <sup>e</sup> année) (1)	L'immeuble en entier avec un partage du local de la cafétéria avec l'éducation des adultes.
Clientèle scolarisée hors établissement (2)	812799	Tous les ordres d'enseignement ci-haut mentionnés.	Selon le besoin.

### REMARQUES :

(1) Service de garde.

(2) À la demande du MEES.

# ACTE D'ÉTABLISSEMENT

## ÉCOLE C.-E.- POULIOT CODE DE L'ÉCOLE : 812040

IMMEUBLE – ADRESSE	CODE BÂTIMENT	ORDRE D'ENSEIGNEMENT	LOCAUX
École C.-E.-Pouliot 85, boulevard de Gaspé Gaspé (Québec) G4X 2T8	812040	Secondaire : 1 <sup>er</sup> cycle (1 <sup>re</sup> et 2 <sup>e</sup> année) 2 <sup>e</sup> cycle (1 <sup>re</sup> , 2 <sup>e</sup> , et 3 <sup>e</sup> année)	Voir Annexe 1. (Locaux réservés à l'éducation des adultes et à la formation professionnelle)
Centre intégré de santé et de services sociaux de la Gaspésie Hôpital Hôtel-Dieu 215, boulevard de York Ouest Gaspé (Québec) G4X 2W2	812852	Secondaire (1)	
Centre intégré de santé et services sociaux de la Gaspésie Centre d'hébergement Mgr Ross 144, rue Monseigneur-Ross Gaspé (Québec) G4X 1J8	812854	Secondaire (1)	
Centre jeunesse Gaspésie-Les-Îles, Unité La Vigie 418, Montée Wakeham Gaspé (Québec) G4X 2P4	812850	Secondaire (1)	
Centre jeunesse Gaspésie-Les-Îles, Unité La Rade 205, boulevard de York Ouest Gaspé (Québec) G4X 2V7	812853	Secondaire (1)	
Centre jeunesse Gaspésie-Les-Îles, Unité Le Rivage 205, boulevard de York Ouest Gaspé (Québec) G4X 2V7	812851	Secondaire (1)	
Clientèle scolarisée hors établissement (2)	812799	Secondaire	Selon le besoin.

**REMARQUES :**

- (1) Certains locaux de ces immeubles sont mis à notre disposition par entente.
- (2) À la demande du MEES.

# ACTE D'ÉTABLISSEMENT

## CENTRE D'ÉDUCATION DES ADULTES DE LA CÔTE-DE-GASPÉ CODE DE L'ÉCOLE : 812340

IMMEUBLE – ADRESSE	CODE BÂTIMENT	ORDRE D'ENSEIGNEMENT	LOCAUX
Centre de l'Envol 88, boulevard Renard Est Rivière-au-Renard, Gaspé (Québec) G4X 5H8	812032	Éducation des adultes	L'immeuble en entier en partage avec la formation professionnelle.
Collège Saint-Martin 12, rue du Collège Rivière-au-Renard, Gaspé (Québec) G4X 5E7	812033	Éducation des adultes	L'immeuble en entier en partage avec la formation professionnelle.
École C.-E.-Pouliot 85, boulevard de Gaspé Gaspé (Québec) G4X 2T8	812040	Éducation des adultes	Voir Annexe 1.
École du P'tit-Bonheur 6, rue du Couvent Grande-Vallée (Québec) GOE 1KO	812024	Éducation des adultes	L'étage supérieur de l'aile Ouest.
École Notre-Dame 535, route 132 Cloridorme (Québec) GOE 1GO	812027	Éducation des adultes	L'ancienne maternelle et l'ancienne classe de musique.
École Saint-Paul 33, rue de l'Église Saint-Maurice de l'Échouerie, Gaspé (Québec) G4X 4B3	812029	Éducation des adultes	Le local 213.
École Notre-Dame-du-Sacré-Cœur 43, rue Fontenelle, C.P. 39 Fontenelle, Gaspé (Québec) G4X 6R1	812038	Éducation des adultes	Partage du local de cafétéria.
École Notre-Dame-de-Liesse 1932, Route 132, C.P. 9 Saint-Georges-de-Malbaie Percé (Québec) GOC 2XO	812004	Éducation des adultes	Local 106.
Résidence des étudiants C.-E.-Pouliot 95, boulevard de Gaspé Gaspé (Québec) G4X 1A4	812058	Éducation des adultes	Local 21 (IS).
École des Prospecteurs 520, avenue Dr-William-May, C.P. 1086, Murdochville (Québec) GOE 1WO	812021	Éducation des adultes	Les locaux 014, 100 et 103.
Clientèle scolarisée hors établissement (1)	812799		Selon le besoin.

**REMARQUES :**

(1) À la demande du MEES.

# ACTE D'ÉTABLISSEMENT

## CENTRE DE FORMATION PROFESSIONNELLE DE LA CÔTE-DE-GASPÉ CODE DE L'ÉCOLE : 812440

IMMEUBLE – ADRESSE	CODE BÂTIMENT	ORDRE D'ENSEIGNEMENT	LOCAUX
École C.-E.-Pouliot 85, boulevard de Gaspé Gaspé (Québec) G4X 2T8	812040	Formation professionnelle	Voir Annexe 1.
Résidence des étudiants C.-E.-Pouliot 95, boulevard de Gaspé Gaspé (Québec) G4X 1A4	812058	Formation professionnelle	L'immeuble en entier sauf le local 21 réservé à l'éducation des adultes, et le rez-de-chaussée des ailes A et D réservé à la Commission scolaire.
Cégep de la Gaspésie et des Iles 96, Jacques-Cartier Gaspé (Québec) G4X 2S8	812 802	Formation professionnelle	Centre intégré. Pavillon polytechnique.
Centre de l'Envol 88, boulevard Renard Est Rivière-au-Renard, Gaspé (Québec) G4X 5H8	812032	Formation professionnelle	En partage avec l'éducation des adultes.
Collège Saint-Martin 12, rue du Collège Rivière-au-Renard, Gaspé (Québec) G4X 5E7	812033	Formation professionnelle	Certains locaux au besoin, après entente avec le centre de l'Envol.
Clientèle scolarisée hors établissement	812799	Formation professionnelle	Selon le besoin.

**REMARQUES :**

# ACTE D'ÉTABLISSEMENT

## ÉCOLE SAINT-ROSAIRE CODE DE L'ÉCOLE : 812041

IMMEUBLE – ADRESSE	CODE BÂTIMENT	ORDRE D'ENSEIGNEMENT	LOCAUX
École Saint-Rosaire 151, rue Jacques-Cartier Gaspé (Québec) G4X 2P7	812041	Primaire : 1 <sup>er</sup> cycle (1 <sup>re</sup> et 2 <sup>e</sup> année) 2 <sup>e</sup> cycle (1 <sup>re</sup> et 2 <sup>e</sup> année) 3 <sup>e</sup> cycle (1 <sup>re</sup> et 2 <sup>e</sup> année)	L'immeuble en entier.
École de la Découverte 156 rue Jacques-Cartier Gaspé (Québec) G4X 1M9	812042	Préscolaire (2)	L'immeuble en entier.
Centre intégré de santé et de services sociaux de la Gaspésie Hôpital Hôtel-Dieu 215, boulevard de York Ouest (Québec) G4X 2W2	812852	Primaire (1)	
Centre intégré de santé et de services sociaux de la Gaspésie Centre d'hébergement Mgr Ross 144, rue Monseigneur-Ross Gaspé (Québec) G4X 1J8	812854	Primaire (1)	
Centre jeunesse Gaspésie-Les-Îles, Unité La Vigie 418, Montée Wakeham Gaspé (Québec) G4X 2P4	812850	Primaire (1)	
Centre jeunesse Gaspésie-Les-Îles, Unité Le Rivage 205, boulevard de York Ouest Gaspé (Québec) G4X 2V7	812851	Primaire (1)	
Centre jeunesse Gaspésie-Les-Îles, Unité La Rade 205, boulevard de York Ouest Gaspé (Québec) G4X 2V7	812853	Primaire (1)	
Clientèle scolarisée hors établissement (3)	812799	Tous les ordres d'enseignement ci-haut mentionnés.	Selon le besoin.

**REMARQUES :**

- (1) Certains locaux de ces immeubles sont mis à notre disposition par entente.
- (2) Service de garde.
- (3) À la demande du MEES.

# ACTE D'ÉTABLISSEMENT

## ÉCOLE NOTRE-DAME-DE-LIESSE CODE DE L'ÉCOLE : 812044

IMMEUBLE – ADRESSE	CODE BÂTIMENT	ORDRE D'ENSEIGNEMENT	LOCAUX
École Notre-Dame-de-Liesse 1932, Route 132, C.P. 9 Saint-Georges-de-Malbaie, Percé (Québec) GOC 2X0	812004	Préscolaire Primaire : 1 <sup>er</sup> cycle (1 <sup>re</sup> et 2 <sup>e</sup> année) 2 <sup>e</sup> cycle (1 <sup>re</sup> et 2 <sup>e</sup> année) 3 <sup>e</sup> cycle (1 <sup>re</sup> et 2 <sup>e</sup> année) (3)	L'immeuble en entier sauf le local 106 réservé à l'éducation des adultes. (1)
Clientèle scolarisée hors établissement (2)	812799	Tous les ordres d'enseignement ci- haut mentionnés.	Selon le besoin.




### REMARQUES :

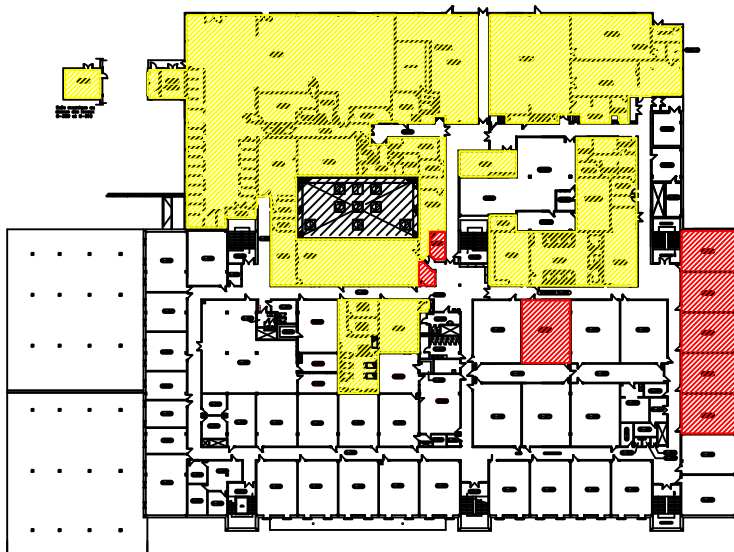
- (1) Le local 106 est réservé pour l'éducation des adultes. Après vérification auprès du directeur de l'éducation des adultes et de la formation professionnelle, dans l'éventualité où aucun cours n'est dispensé dans ce local, il est permis à l'école de Notre-Dame-de-Liesse de l'utiliser à ses propres fins.
- (2) À la demande du MEES.
- (3) Service de garde

# Annexe 1

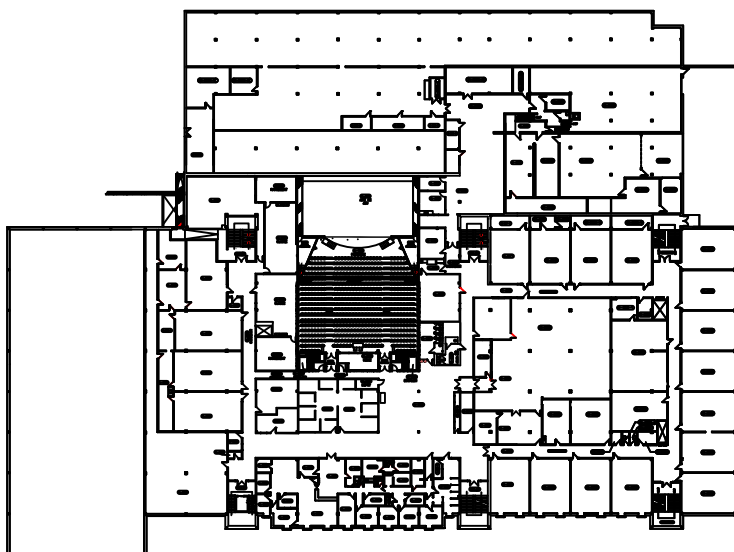
Version 3

## Légende

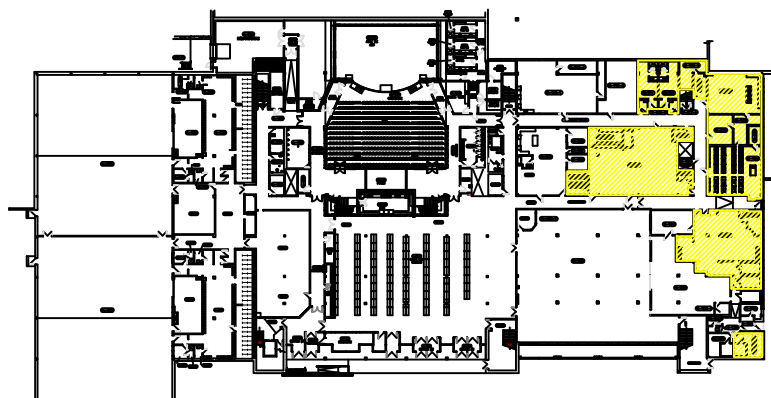
-  École C.-E.-Pouliot
-  Centre d'éducation des adultes de la côte-de-Gaspé
-  Centre de formation professionnelle de la côte-de-Gaspé



École C.-E.-Pouliot, troisième étage



École C.-E.-Pouliot, deuxième étage



École C.-E.-Pouliot, rez-de-chaussée



Commission scolaire  
des  
Chic-Chocs

Projet

Annexe 1

Acte d'établissement  
Version 3

No. du projet 059-2018-5621

Echelle Aucune

Dessiné par Steve Mioussa

Date 19 janvier 2018